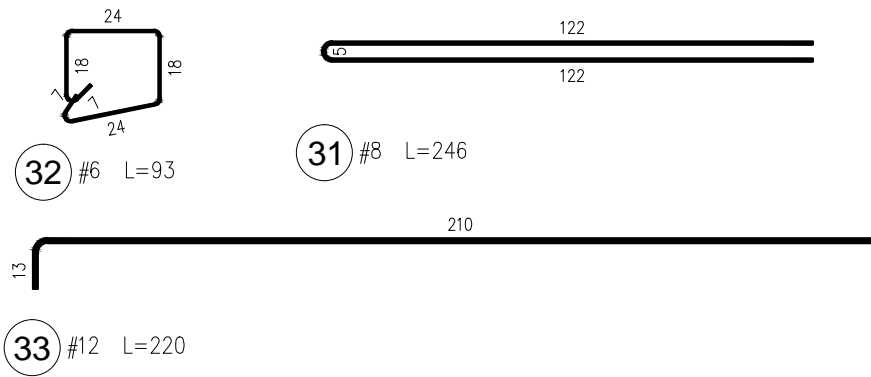
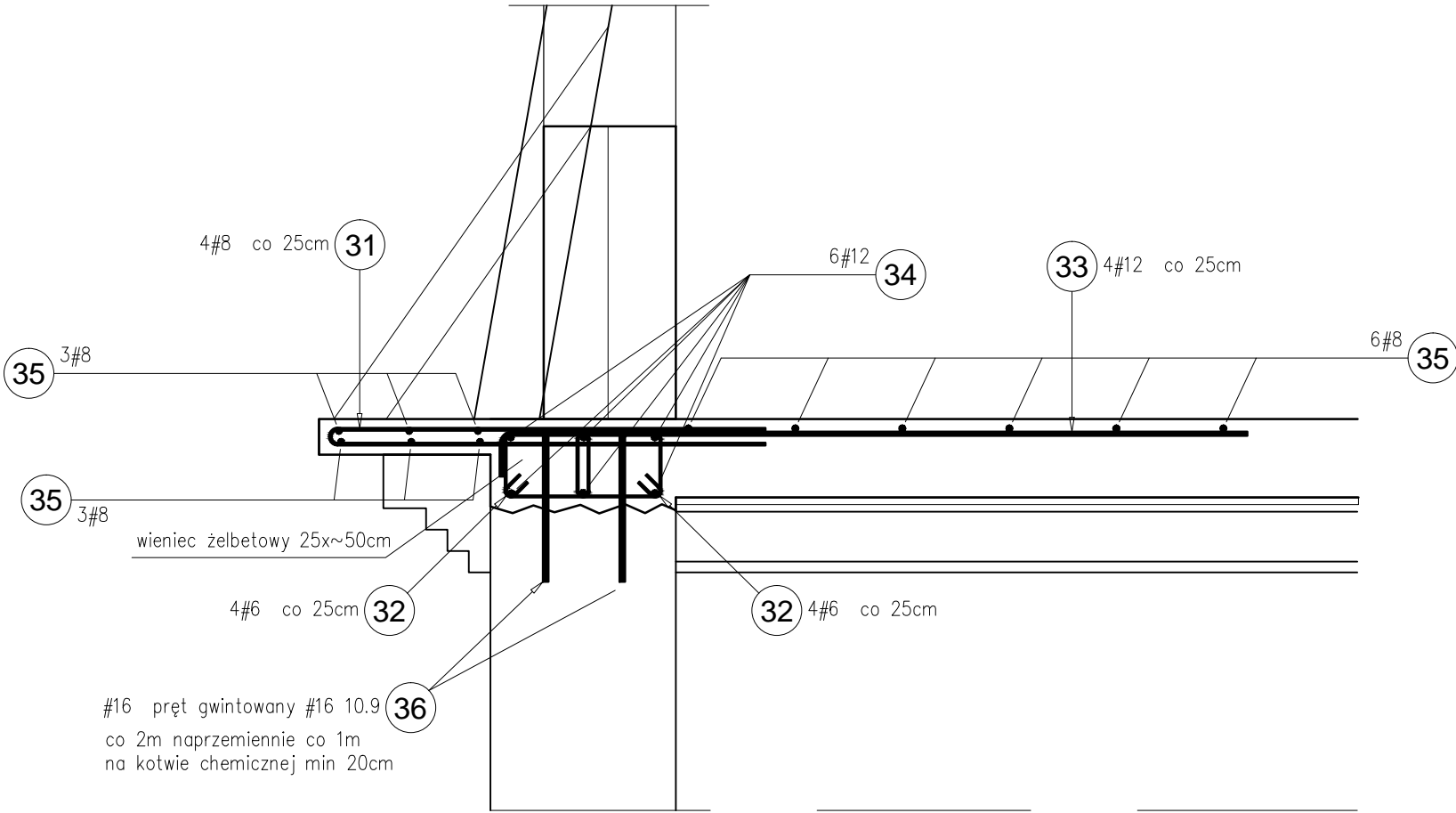
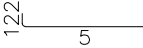
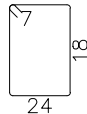
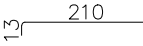
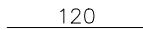
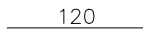
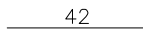


Detal 1

Zbrojenie na 1mb stropu
Łączna długość ~ 90m



Zestawienie na 1mb

Poz.	Stal	Długość (mm)	ogółem	Długość łączna (m)				Schemat (mm)
	#			A-IIIIN				
	A-IIIIN			# 6	# 8	# 12	# 16	
31	8	2460	4		9,84			
32	6	930	8	7,44				
33	12	2200	4			8,80		
34	12	1200	6			7,20		
35	8	1200	12		14,40			
36	16	420	1				0,42	
Długość wg średnic (m)				7,44	24,24	16,00	0,42	
Masa 1 m pręta (kg/m)				0,22	0,40	0,89	1,58	
Masa łączna wg średnic (kg)				1,65	9,57	14,21	0,66	
Masa łączna wg gatunku stali (kg)				26,10				
Ogółem (kg)				26,10				

Łączna długość ~ 90m Suma: 2350kg

Beton: B25 (C20/25)
Stal zbrojeniowa: AIIIIN (B500SP)

OBIĘKT: REWITALIZACJA ZESPOŁU PAŁACOWO-PARKOWEGO W MAĆKOWICACH ETAP II - REMONT, PRZEBUDOWA, NADBUDOWA Z ODTWORZENIEM KSZTAŁTU DACHU I ZMIANA SPOSOBU UŻYTKOWANIA BUDYNKU DAWNEGO PAŁACU NA CELE CENTRUM MYŚLI ŚW. J. S. PELCZARA BISKUPA				
LOKALIZACJA: DZIAŁKI NR 1197/2 i 1264/3 w MAĆKOWICACH, obr. 006 MAĆKOWICE, jedn.ewid. 181310_2 Żurawica				
RODZAJ OPRACOWANIA:	ZESPÓŁ	IMIĘ I NAZWISKO	NR. UPR.	PODPIS
PW-PROJ.WYKONAWCZY-MARZEC 2020 r.	projektował:	mgr inż. arch. U.KUŁAK	PDK/0027/POOK/06	
	weryfikował:	mgr inż. arch. P.BUCZEK	PDK/0150/POOK/14	
RYSUNEK: STROP:+8,63m -DETAL 1			SKALA 1:25	NR RYS. 45

wszelkie prawa autorskie i reprodukcji zastrzeżone